

みつけよう!

名前	
----	--

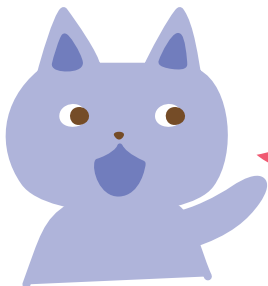
①～⑧の漢字を書いてね。どの字にも体のある部分を表す漢字がかくれているよ。何の字か分かったら、に入れてことわざをかんせいさせよう。

8	7	6	5	4	3	2	1
<input type="text"/> けん ざかい	きれいな <input type="text"/> き 物	四角い <input type="text"/> はこ	赤い絵の <input type="text"/> ぐ	ほけん委 <input type="text"/> いん	<input type="text"/> しん 切な人	テレビを <input type="text"/> み る	<input type="text"/> かい がらをひろう

ことわざをおぼえよう!

二階から ^{<答え>} ぐすり薬

- 意味
- ・ なかなかうまくいかず、イライラすること。
 - ・ もっと良いやり方が有るのに、わざわざ大へんなやり方をすること。



「おにの にもなみだ」とか、
「かべに耳あり しょうじに あり」
なんてことわざも有るよ!