

5年	名	
	組前	

◆わり算と分数

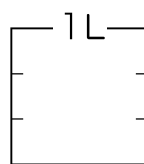


1Lのジュースを3等分すると、1つ分の量はりょう何Lになるでしょうか。

① 1つ分の量は、どんな式で求められるでしょうか。

式

② 右の図で、1Lを3等分した1つ分のりょうに色をぬりましょう。



③ 答えを分数で表しましょう。

$$1 \div 3 = \frac{\square}{\square}$$

答え



1Lを3等分した1個分だから…。

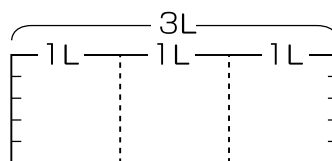


3Lのジュースを5等分すると、1つ分のりょうは何Lになるでしょうか。

① 1つ分の量は、どんな式で求められるでしょうか。

式

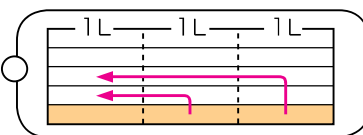
② 右の図で、3Lを5等分した1つ分のりょうに色をぬりましょう。



③ 答えを分数で表しましょう。

$$3 \div 5 = \frac{\square}{\square}$$

答え



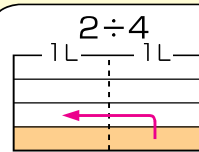
整数どうしのわり算の商は、

わる数を ,

わられる数を として、

分数で表すことができます。

$$\bigcirc \div \triangle = \frac{\bigcirc}{\triangle}$$



○と△に、いろいろな数をあてはめてみよう。

